

Centre Commercial du Ried à HILSENHEIM (67)



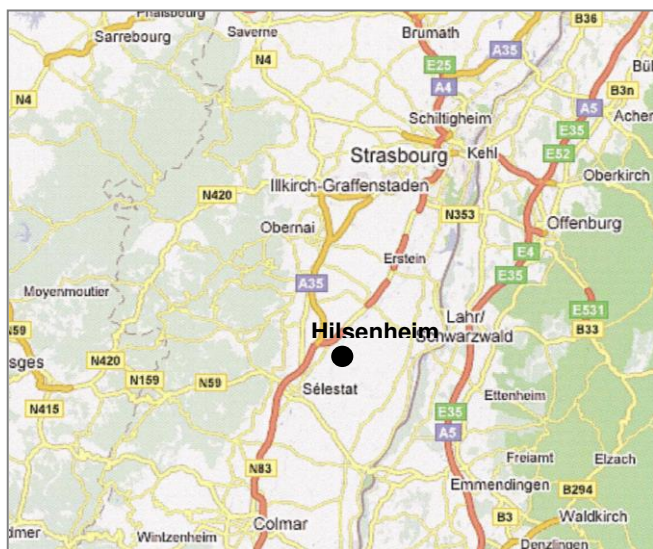
SUPERFICIE

Bureaux : 52 m² environ

AMENAGEMENT

Locaux livrés brut, fluide en attente

LOCALISATION



DESCRIPTION

Local de bureaux situé au 1^{er} étage du centre commercial du Ried et possédant un accès par l'extérieur indépendant.

Centre commercial constitué :

- d'un Supermarché Leclerc Express
- et de 220 m² de galerie commerciale avec :
 - Fleuriste
 - Boulangerie
 - Coiffeur
 - Traiteur asiatique

- 1 Station service
- 1 station lavage
- Parkings extérieurs : environ 120 places

CONDITIONS FINANCIERES

Bail 3, 6,9 ans

Loyer mensuel : 390 €/HT

Payable par trimestre d'avance

Provisions charges : 8,5 €/HT/m²/an

Dépôt de garantie : 3 mois de loyer HT

Impôt foncier à charge du preneur

Révision loyer annuelle

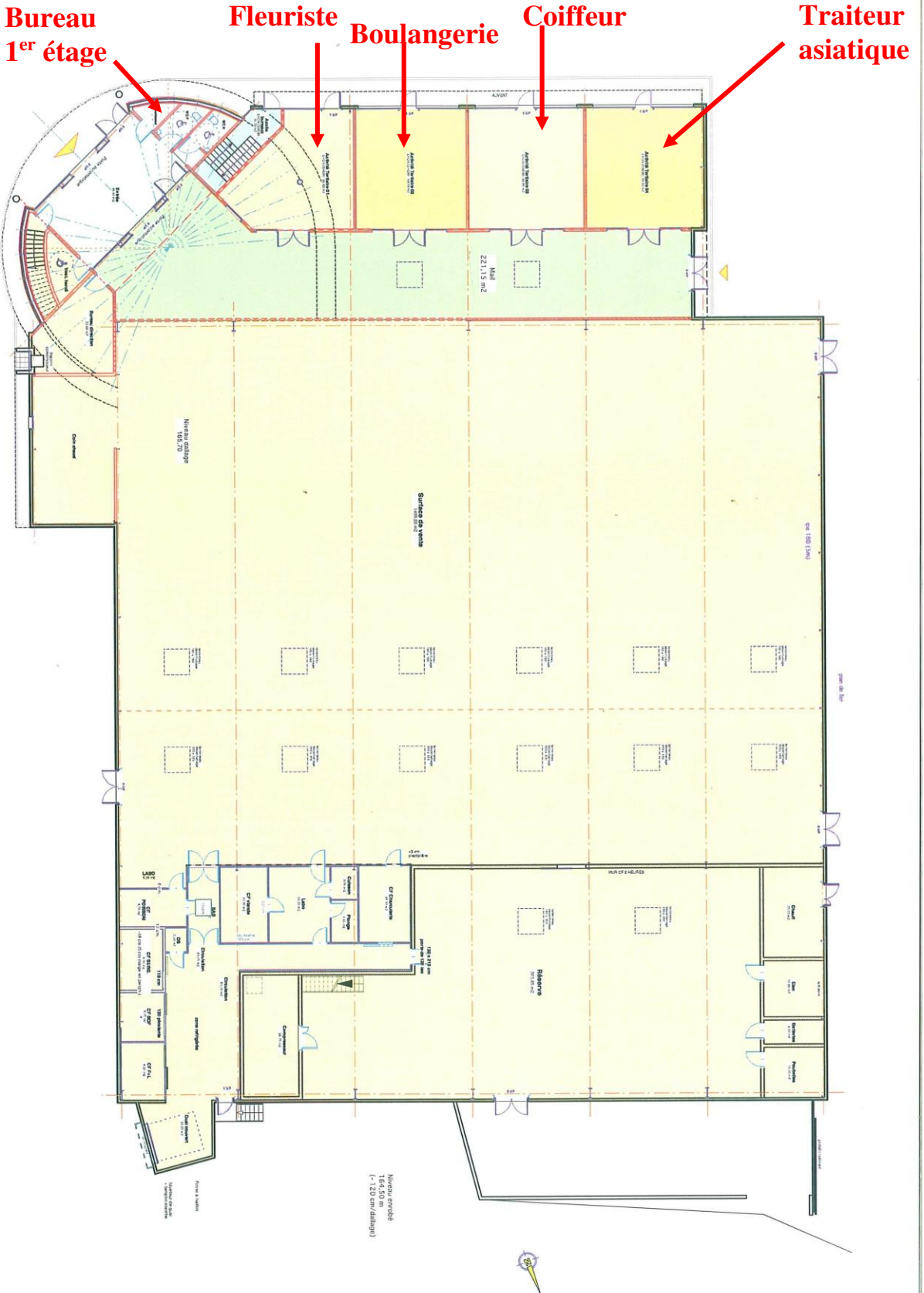
CONTACT

Michèle FLICK

Ligne directe : 03 88 23 91 80

E-mail : michelefllick@jcs-immobilier.com

EXTRAIT PLAN HILSENHEIM ECHELLE 1/300



**Bureau
1^{er} étage**

Fleuriste

Boulangerie

Coiffeur

**Traiteur
asiatique**