

Centre Commercial du Ried à HILSENHEIM (67)



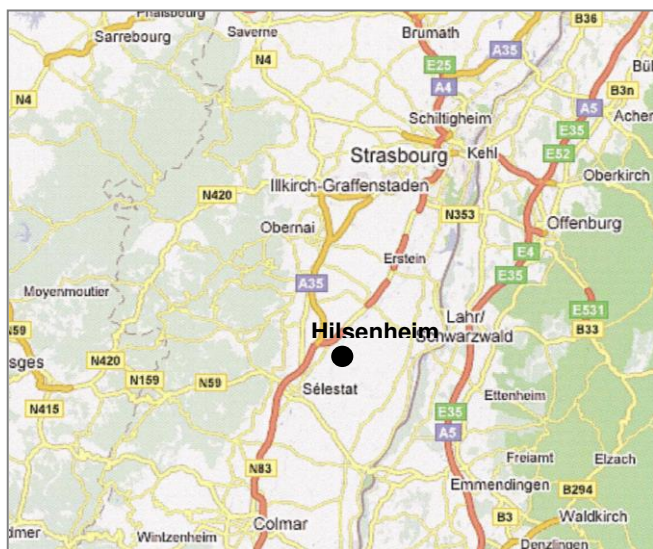
SUPERFICIE

Bureaux : 52 m² environ

AMENAGEMENT

Locaux livrés brut, fluide en attente

LOCALISATION



DESCRIPTION

Local de bureaux situé au 1^{er} étage du centre commercial du Ried et possédant un accès par l'extérieur indépendant.

Centre commercial constitué :

- d'un Supermarché Leclerc Express
- et de 220 m² de galerie commerciale avec :
 - Fleuriste
 - Boulangerie
 - Coiffeur
 - Traiteur asiatique

- 1 Station service
- 1 station lavage
- Parkings extérieurs : environ 120 places

CONDITIONS FINANCIERES

Vente :

Prix de vente : à convenir

Régime fiscal : Droit d'enregistrement 5,09% + TVA à 20,00%

Honoraires notaire : 2 à 2,5% HT du prix vente HT

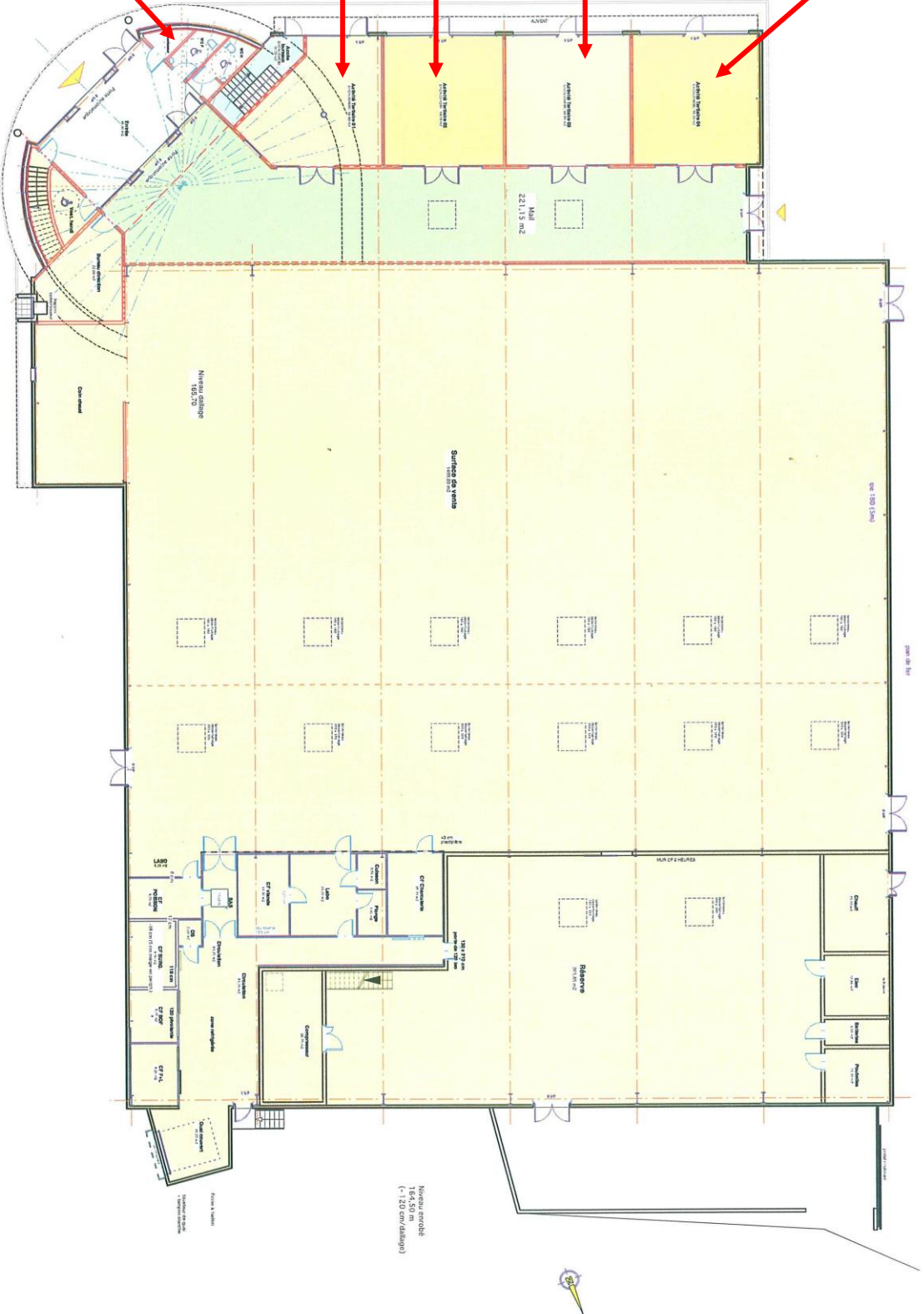
CONTACT

Michèle FLICK

Ligne directe : 03 88 23 91 80

E-mail : michelefllick@jcs-immobilier.com

**Bureau
1^{er} étage** **Fleuriste** **Boulangerie** **Coiffeur** **Traiteur
asiatique**



EXTRAIT PLAN HILSENHEIM ECHELLE 1/300